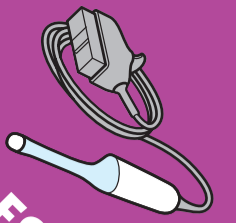


Tristel Duo™

ULT

POUR LES SONDES
D'ÉCHOGRAPHIES
ENDOCAVITAIRES



Mousse pour désinfection de haut niveau

Notes:

- Ne pas utiliser si l'emballage est endommagé.
- Se désinfecter les mains et porter des EPI appropriés lors de la manipulation des désinfectants et des dispositifs médicaux.
- Retirer et jeter les colliers de sécurité qui empêchent la pompe d'être actionnée pendant le transport.
- Si Tristel Duo ULT est utilisé pour la première fois, appuyez entre deux à quatre fois sur la pompe pour l'amorcer.
- Appliquer la mousse Tristel Duo ULT sur la sonde d'où le gel a été enlevé par une étape de nettoyage au détergent.
- Quant au produit nettoyant, nous préconisons le détergent Tristel Pre-Clean Wipes, compatible avec le désinfectant Duo ce qui évite rinçage entre les 2 étapes.
- Uniquement pour utilisation professionnelle.
- La date de péremption ne change pas, lors de l'utilisation du flacon.

ÉTAPE 1



Appliquer deux doses de Tristel Duo sur une lingette sèche (de préférence Duo Wipes).

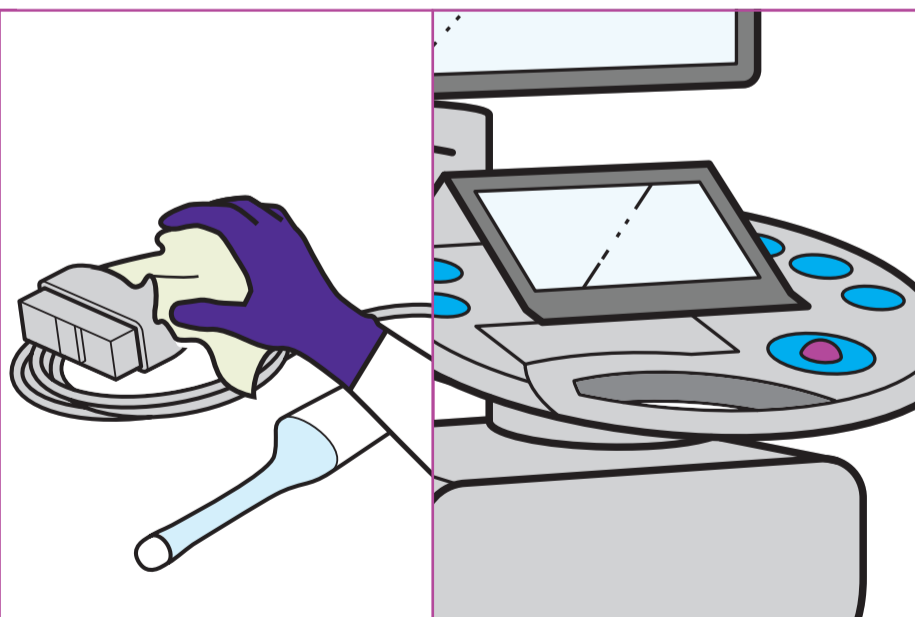
ÉTAPE 2



Utiliser la lingette pour étaler la mousse sur toute la surface de la sonde et assurez-vous que toutes les zones soient couvertes. L'essuyage continu de la surface n'est pas nécessaire et doit être évité pour ne pas endommager la lingette. Si nécessaire, utiliser un coton-tige pour faire pénétrer la mousse dans des rainures.

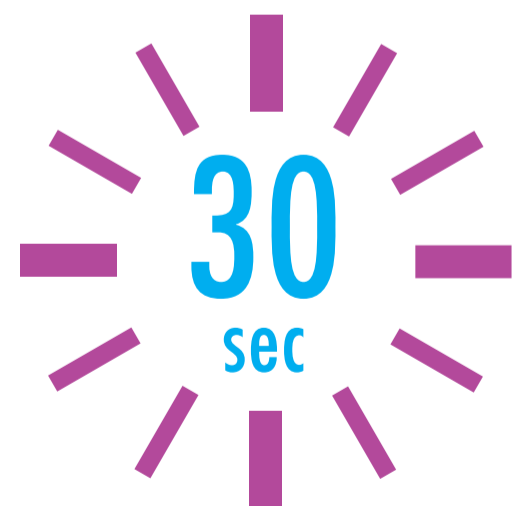
Note: Jeter la lingette utilisée conformément aux réglementations locales. Ne pas laisser macérer. Ne pas réutiliser.

ÉTAPE 3



Utiliser Tristel Duo ULT pour une désinfection de haut niveau des surfaces pouvant entrer en contact avec la sonde, tels que les supports, les câbles et les connecteurs.

ÉTAPE 4



Laisser agir le produit sur la surface pendant au moins **30 secondes**.

Note: Stocker le dispositif médical conformément aux protocoles hospitaliers pour éviter tout dommage ou recontamination.

Tristel™

Établi par: Tristel Solutions Limited, Lynx Business Park, Cambs, UK, CB8 7NY
T +44 (0) 1638 721500 - E mail@tristel.com - W www.tristel.com

Suisse: Tristel AG, Sandgrube 29, CH-9050, Appenzell - T +41 715670658 - E schweiz@tristel.com
Belgique et Grand-Duché Luxembourg: Tristel SA, Anvers, Belgique - T 03 889 26 40 - E belgium@tristel.com
France: Tristel SaS, 130, Boulevard de la Liberté, 59000 Lille - T 03 66 88 01 84 - E france@tristel.com

Informations sur les brevets sous : <http://www.our-patents.info/tristel>

Copyright © Tristel Solutions
Mkt-Wal-200-5
May 2019