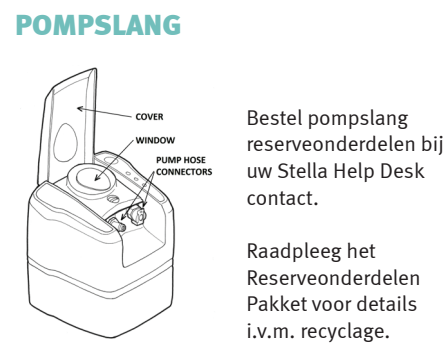
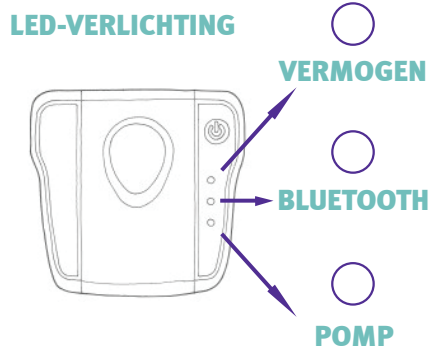


Onderdelengids - Bezoek de helpsectie op www.stella-performance.com voor instructievideo's



VERMOGEN-VERLICHTING GIDS

- CONSTANT GROEN - Opgeladen
- KNIPPEREND GROEN - Batterij laag
- GEEL/ORANJE - Opladen

BLUETOOTH-VERLICHTING GIDS

- KNIPPEREND BLAUW - Zoek modus
- CONSTANT BLAUW - Link voltooid
- GEEN LICHT - Uit - geen Bluetooth link

POMP-VERLICHTING GIDS

- CONSTANT GROEN - Pomp operationeel
- KNIPPEREND GROEN - Pomp klaar - standby
- KNIPPEREND ROOD - Pompfalen
- CONSTANT ROOD - Systeemfalen

Contact:

OPLADEN

Stella IQ en Stella Pulse dienen tenminste een keer per maand volledig opgeladen te worden (gedurende 12-16 uur). Als dit niet gebeurt, dan zal de batterij sneller verslijten en zal het aantal desinfectiecyclus dat de apparatuur kan voltooien, afnemen. Raadpleeg de batterij-indicator op Stella IQ voor rapportage betreffende batterijcapaciteit van IQ en Pulse.

Regelmatig opladen:

Stella IQ en Stella Pulse dienen tenminste een keer per week volledig te worden opgeladen (12-16 uur), of twee keer per week als ze regelmatig gebruikt worden.

Oplaadschema:

INVETTEN

Breng iedere zes maanden een kleine hoeveelheid Stella smeermiddel aan op de Stella IQ drainage openingen.

Raadpleeg de onderdelengids voor meer informatie betreffende dit proces.

Opnieuw smeermiddel aanbrengen op (datum):

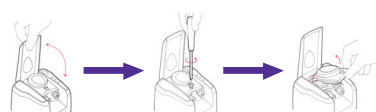
Installatiedatum:

Verhelpen van problemen - Voor instructievideo's en meer informatie betreffende mogelijke problemen, bezoek de helpsectie op www.stella-performance.com

STELLA IQ SCHERM	WAT IS ER MIS?	HOE KAN IK DIT OPLOSSEN?
START CYCLE	5 liter Tristel Fuse is toegevoegd aan Stella maar de desinfectiecyclus start niet. Voorafgaand aan de cyclus is wellicht vocht in de dompelbuis terecht gekomen. Dit zou moeten verdwijnen na voltooiing van de cyclus.	Start handmatig een desinfectiecyclus door op de "AAN" knop te drukken. Als het probleem aanhoudt, dan kan het zijn dat er een druppel vocht is blijven hangen in de sensorbuis. Neem contact op met uw Stella Help Desk.
VALVE NOT CLOSED STELLA IQ 58	Stella IQ heeft een obstructie in de ventielklep gedetecteerd.	Er bevindt zich geen ontsmettingsmiddel in de container. Verwijder Stella IQ van de container en inspecteer de IQ drainageopening op blokkades door vreemde voorwerpen en verwijder eventueel vuil. Verwijs naar de Ventielklep schoonmaakprocedure in uw Service Handboek. Herstart de cyclus. Als het probleem aanhoudt, dan bevindt zich waarschijnlijk een blokkade in het hogere gedeelte van de ventielklep. In dit geval moet de IQ worden teruggestuurd naar het Service Centre.
BLUETOOTH LINK LOST STELLA PULSE 94	De Stella Pulse Bluetooth link met de IQ is verloren gegaan tijdens de desinfectiecyclus.	De desinfectiecyclus is niet succesvol voltooid en moet herhaald worden. Schakel Stella IQ en Pulse uit. Herstart het Bluetooth communicatieproces door eerst Pulse en dan IQ aan te zetten.
INCOMPATIBLE PULSE SOFTWARE STELLA PULSE 95	Stella IQ en Pulse Firmware zijn niet compatibel.	Open Stella Suite en verbind de IQ met de computer via de USB kabel. Ga naar het Help menu en "Check for firmware updates". Wanneer voltooid, herhaal het proces met Stella Pulse. Als Stella Suite niet geïnstalleerd is, bezoek dan www.stella-performance.com/usingstella/updatestella en installeer Stella Suite Software.
INSTRUMENT BLOCKED STELLA PULSE 110/111/112/114	Stella Pulse heeft een blokkade die gerelateerd zou kunnen zijn aan de pompslang, aan de tube set, aan het foutief herplaatsen van het Pulse klepje of aan een foutief aangekoppeld of geblokkeerd instrument.	De desinfectiecyclus is niet succesvol voltooid. Ontsmettingsmiddel in de container zal worden afgevoerd. Controleer het instrument op blokkades, controleer of de sluitingsklep van het instrument niet gesloten is en inspecteer de tube set die met het instrument verbonden is op blokkades. Open het Pulse raampje door de bovenstaande instructies te volgen. Verwijder de pompslang en controleer of deze niet wordt dichtgeknepen. Als deze wordt dichtgeknepen, masseer dan de tube tussen de vingers om de tube in zijn originele ronde vorm terug te brengen. Herplaats de pompslang en het Pulse raampje, verbindt de tube set en herstart de cyclus. Als het probleem aanhoudt, neem dan contact op met de Stella Help Desk.
NO SOLUTION STELLA PULSE 113 CONFIRM INSTRUMENT CONNECTED	Stella detecteert geen vloeistof. De Pulse tube set filter is ofwel niet ondergedompeld in het ontsmettingsmiddel, ofwel is de linker tube set connector niet verbonden met Pulse.	Als dit gebeurt voorafgaand aan de 5-minuten durende desinfectiecyclus, dan zal de gebruiker gevraagd worden om "Confirm Instrument Connected" te bevestigen. Zorg ervoor dat de filter in de tube set volledig in het binnenste gedeelte van de container wordt ondergedompeld. Zorg er ook voor dat de tube set met het instrument verbonden is en dat de tube set connectoren verbonden zijn met Pulse. Stella IQ geeft drie kansen / of een totaal van 1 minuut om de verbinding "Confirm Instrument Connected" te bevestigen door op de "AAN" knop te drukken. Als de verbinding niet wordt gemaakt of als dit gebeurt tijdens de desinfectiecyclus, dan verschijnt foutcode 113 op het scherm. De desinfectiecyclus is niet succesvol voltooid en moet herhaald worden.
INSTRUMENT UNHOOKED STELLA PULSE 115/125 CONFIRM INSTRUMENT CONNECTED	Stella heeft gedetecteerd dat het instrument niet met Pulse verbonden is of dat de verbinding tussen het instrument en Pulse tijdens de desinfectiecyclus verbroken is.	Als dit gebeurt voorafgaand aan de start van de desinfectiecyclus, herverbind dan de Pulse Luer Lock Connector met het instrument binnen 30 seconden en bevestig "Confirm Instrument Connected" door op de "AAN" knop te drukken. Zorg ervoor dat handschoenen en geschikte persoonlijke bescherming gedragen worden. Als het herverbinden langer dan 30 seconden in beslag neemt, als de verbinding niet gemaakt kan worden of als de verbinding plaatsvindt tijdens de desinfectiecyclus, dan zal het ontsmettingsmiddel worden afgevoerd. In dit geval is de desinfectiecyclus niet succesvol voltooid en moet deze herhaald worden.
NO TRISTEL FUSE STELLA PULSE 119	Tristel Fuse ontsmettingsmiddel wordt niet gedetecteerd.	De desinfectiecyclus is niet succesvol voltooid en moet herhaald worden. Stella heeft gedetecteerd dat Tristel Fuse ontsmettingsmiddel niet is toegevoegd aan de container. De cyclus is niet gelukt. Het water zal automatisch worden afgevoerd.

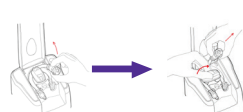
Het vervangen van de Stella Pulse pompslang

De Stella Pulse pompslang dient iedere 1000 cycli vervangen te worden.



STAP 1

Zorg ervoor dat Stella Pulse is uitgeschakeld. Til het groene klepje op en schroef het doorzichtige raampje los.



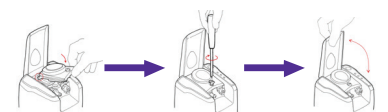
STAP 2

Draai het groene pompje zodat het verticaal staat, plaats uw vingers onder de witte koppeling en til omhoog. Herhaal dit aan de andere zijde en verwijder het pompje.



STAP 3

Installeer de vervangende pompslang. Breng de metalen koppeling aan de linkerkant in lijn met de metalen clip. Plaats de resterende metalen koppeling in de rechter clip.



STAP 4

Plaats het raampje terug op Stella Pulse en draai de schroef aan. Sluit het groene klepje.