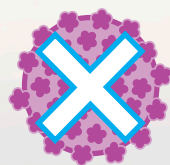




Het enige high-level desinfectans dat alle delen van een invasieve echoprobe op dezelfde wijze behandelt.

Tristel Duo ULT is een schuim op basis van chloordioxide. Het is speciaal ontwikkeld voor high-level desinfectie van invasieve echoprobes. Tristel Duo ULT kan ook gebruikt worden voor high-level desinfectie van huidsondes, sondehouders, kabels, stekkers, toetsenborden, beeldschermen en zelfs mobiele medische hulpmiddelen die een echoprobe combineren met een mobiele telefoon of tablet.

Tristel Duo ULT overstijgt elke andere beschikbare desinfectiemethode op vlak van flexibiliteit, werking en gebruiksgemak.



TRISTEL DUO ULT VERNIETIGT HPV

TRISTEL DUO ULT IS EENVOUDIG IN GEBRUIK: BRENG AAN, VEEG EN KLAAR!



BRENG TWEE DOSES DUO ULT AAN OP EEN DROOG DOEKJE (DUO WIPES ZIJN AANBEVOLEN).



WRIJF HET SCHUIM GOED UIT OVER HET HELE OPPERVLAK VAN HET INSTRUMENT EN OVER DE ANDERE DELEN VAN HET WERKSTATION. ZORG ERVOOR DAT ALLE OPPERVLAKKEN GOED BEDEKT ZIJN.



RESPECTEER EEN MINIMUM CONTACTTIJD VAN 30 SECONDEN EN LAAT HET OPPERVLAK VERDER DROGEN.

Tristel DuoTM
ULT

Tristel Duo ULT is een Medisch Hulpmiddel Klasse IIb (conform de Europese Richtlijn met betrekking tot de Medische Hulpmiddelen 93/42/EEC en de wijzigingsvoorstellen 2007/47/EC en hun bijlage II).

Duo Wipes is een Medisch Hulpmiddel Klasse I (conform de Europese Richtlijn Medische Hulpmiddelen (MDR 2017/745)).




WERKZAAM

Tristel Duo ULT is sporicide, mycobactericide, virucide, fungicide en bactericide met een contacttijd van 30 seconden. Dit product is uitgebreid getest, in overeenstemming met de Europese Standaard suspensietests en een gestandaardiseerde methodologie, waarbij een oppervlak met het testorganisme wordt geënt. De Tristel chloordioxide-chemie is effectief tegen een breed spectrum van micro-organismen zoals:

- **Humaan-Papillomavirus (HPV)**
- *Bacillus subtilis*
- *Clostridium difficile*
- *Mycobacterium terrae*
- Hepatitis B Virus (HBV)
- Humaan immunodeficiëntievirus (HIV)
- Herpes Simplex Virus Type 1
- *Aspergillus brasiliensis*
- *Candida albicans*
- *Escherichia coli*
- *Neisseria gonorrhoeae*
- *Staphylococcus aureus*
- *Gardnerella vaginalis*
- *Streptococcus agalactiae*
- Carbapenemase producerende enterobacteriën (CPE)
- *Klebsiella pneumoniae*
- Vancomycine-resistente enterokokken (VRE)
- *Enterococcus faecium*
- Meticilline-resistente *Staphylococcus aureus* (MRSA)

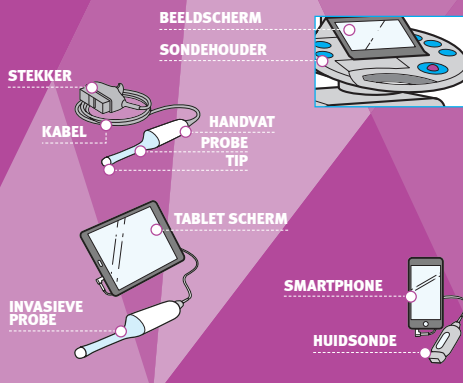
Microbiologische testrapporten

	Europese normen (EN)	Uniforme contacttijd
Bacteriën	EN 13727	
	EN 14561 (fase 2 - stap 2)	
	EN 16615	
Gisten/schimmels	EN 13624	
	EN 14562 (fase 2 - stap 2)	
	EN 16615	
Virussen	EN 14476	
Mycobacteriën	EN 14348	
	EN 14563 (fase 2 - stap 2)	
Sporen	EN 13704	
	EN 17126*	

De normen (voor medische hulpmiddelen) opgenomen in deze tabel zijn de enige die van tel zijn voor de vermelde micro-organismen. *Treedt in werking in juni 2020.

TOEPASSINGEN

Tristel Duo ULT is het enige high-level desinfectans dat alle delen van een invasieve echoprobe op dezelfde wijze behandelt. Het is ook het enige desinfectans dat als een eenvoudige high-level desinfectiemethode gebruikt kan worden in combinatie met mobiel medisch materiaal.



MOBIEL

Tristel Duo ULT kan overal waar nodig gebruikt worden, zonder de beperkingen van een machine. Tristel Duo ULT is ook geschikt voor gebruik in afgelegen locaties, waar water en elektriciteit niet voorhanden zijn.



COMPATIBEL

Tristel Duo ULT is getest en compatibel verklaard door toonaangevende fabrikanten, zoals:

- Alpinion Medical
- Bard
- BK Ultrasound
- Canon (Toshiba)
- Carestream
- Esaote
- Fujifilm SonoSite
- GE Healthcare
- Healcerion
- Hitachi
- Mindray
- Philips
- Quantel Medical
- Samsung
- Sonoscape
- Supersonic Imagine
- Verathon



ECONOMISCH

Tristel Duo ULT vereist geen investeringen in duur materiaal of onderhoudscontracten. Twee doses schuim en één Duo Wipe is alles wat nodig is om een high-level desinfectie te bereiken.

Duo Wipes zijn speciaal ontwikkeld om Tristel Duo ULT aan te brengen.

Duo Wipes zijn gemaakt van 100% niet-geweven, niet-pluizend polypropyleen (18gsm) en zijn voorgesneden, om scheuren te vermijden.

Het gebruik van de Duo Wipes garandeert een optimale verspreiding van het desinfectans op het oppervlak.



Meer informatie over Tristel Duo ULT, zoals veiligheidsinformatiebladen, rapporten, publicaties over materialen en studies, is beschikbaar op aanvraag of online via: www.tristel.com

DUO WIPES

- 200 doekjes per bus / 6 bussen per karton

TRISTEL DUO ULT

- 125ml Tristel Basis oplossing (citroenzuur) + 125ml Tristel Activator oplossing (natriumchloriet)

Door het indrukken van de pomp, worden beide oplossingen gemengd en wordt de gepatenteerde Tristel chloordioxide-chemie gegenereerd (a rato van 0,8ml schuim per dosis).

- 310 doses per flacon / 6 flacons per karton

Tristel
WE HAVE CHEMISTRY.

Geproduceerd in het Verenigd Koninkrijk:

Tristel Solutions Limited, Lynx Business Park, Cambs, UK, CB8 7NY

T +44 (0) 1638 721500 - E mail@tristel.com - W www.tristel.com

België: Tristel NV, Smalandaan 14 B, 2660 Antwerpen, België

T +32 (0)3 889 26 40 - E belgium@tristel.com

Nederland: Tristel B.V., Binderij 7 R, 1185 ZH Amstelveen, Nederland

T 020 808 51 34 - E nederland@tristel.com

Copyright © Tristel Solutions
Mkt-Bro-746-2
January 2020

Voor informatie over de octrooien: <http://www.our-patents.info/tristel>

blz. 2 van 2