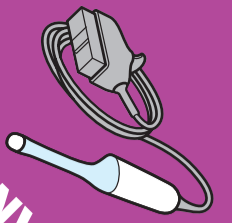


Tristel Duo™

ULT

VOOR INVASIEVE
ECHOPROBES



High-level desinfecterend schuim

Opmerking:

- Niet gebruiken als de verpakking beschadigd is.
- Ontsmet handen en draag geschikte persoonlijke beschermingsmiddelen bij het omgaan met desinfecterende middelen en medische hulpmiddelen.
- Verwijder de transportsloten die ervoor zorgen dat het pompje tijdens het transport niet wordt ingedrukt.
- Wanneer Tristel Duo ULT voor de eerste maal wordt gebruikt, druk dan tot 4 maal om de pomp te vullen.
- Gebruik Tristel Duo ULT op oppervlakken die vrij zijn van ultrasound gel.
- Wanneer het oppervlak zichtbaar vuil is, volg dan het reinigingsprotocol van het ziekenhuis op.
- Alleen voor professioneel gebruik.
- De vervaldatum blijft ongewijzigd bij gebruik.

STAP 1



De pomp twee keer indrukken om het schuim op een niet-absorberend doekje, bij voorkeur Duo Wipes, aan te brengen.

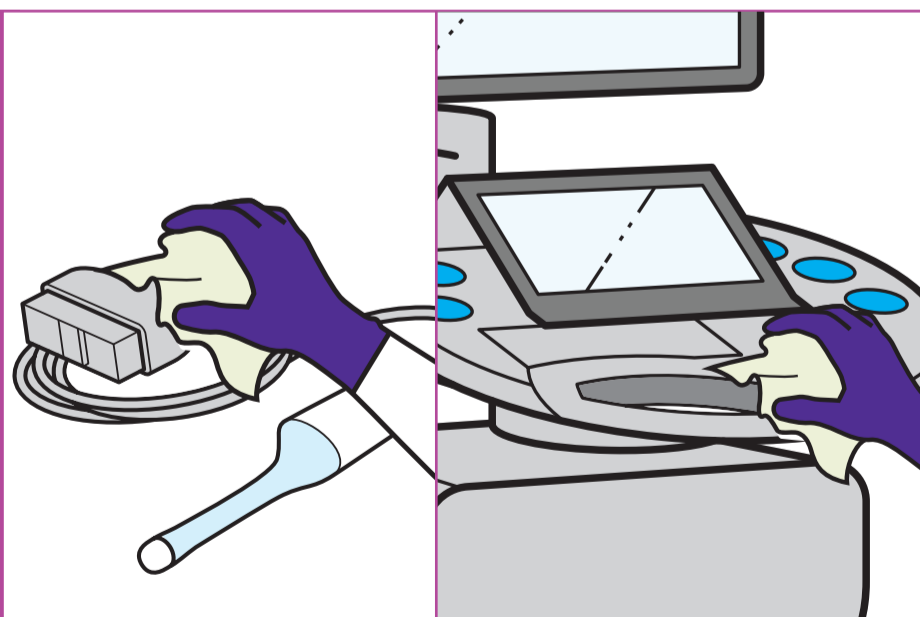
STAP 2



Gebruik het doekje om het schuim over het gehele oppervlak van de sonde te verspreiden en zorg ervoor dat alles goed is bedekt. Herhaaldelijk wrijven over het oppervlak is niet nodig en moet worden vermeden om scheuren van het doekje te voorkomen. Gebruik indien nodig een wattenstaafje om het schuim in de inkepingen aan te brengen.

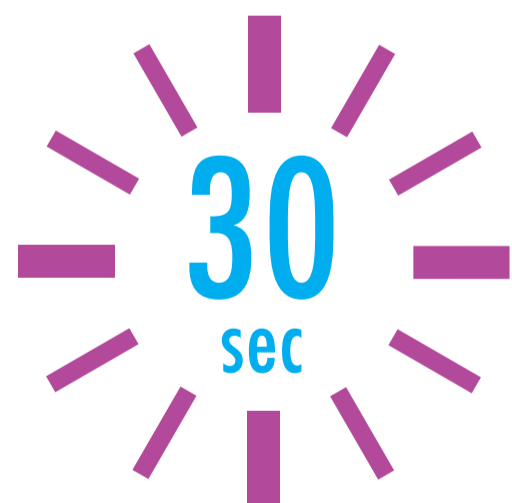
Opmerking: Gooi het gebruikte doekje weg in overeenstemming met de richtlijnen van het ziekenhuis. Niet laten inwerken. Niet hergebruiken.

STAP 3



Gebruik Tristel Duo ULT voor een high-level desinfectie van oppervlakken die in contact komen met de sonde, zoals de sondehouder, kabels en stekkers.

STAP 4



Respecteer de contacttijd van minimaal **30 seconden**. Daarna laten drogen of naspoelen.

Opmerking: Berg het medisch instrument op in overeenstemming met het ziekenhuisprotocol om schade en herbesmetting te voorkomen.

Tristel™

Geproduceerd in het Verenigd Koninkrijk: Tristel Solutions Limited, Lynx Business Park, Cambs, UK, CB8 7NY
T +44 (0) 1638 721500 - E mail@tristel.com - W www.tristel.com

Voor informatie over de octrooien: <http://www.our-patents.info/tristel>

België: Tristel NV, Smalldlaan 14 B, 2660 Antwerpen, België
T +32 (0)3 889 26 40 - E belgium@tristel.com

Nederland: Tristel B.V., Binderij 7 R, 1185 ZH Amstelveen, Nederland
T 020 808 51 34 - E nederland@tristel.com

Copyright © Tristel Solutions
Mkt-Wal-259-3
February 2019